



**Thermorossi H20 14 Easy**

Thermorossi är ett norditalienskt företag som tillverkar pelletskaminer av mycket hög kvalitet. Företaget tillverkar även vedeldade och pelletseldade pannor, vedkaminer och vedspisar.

Fabriken består av ett antal större fastigheter inbäddade i dalar mellan branta klippväggar som når hundratals meter upp. Fabriken har det absolut senaste i maskinväg och i hallarna för metallbearbetning står maskiner för mer än 10 miljoner per styck uppradade. Hela företaget genomsyras av god arbetsmiljö, ordning och reda samt mycket högt kvalitetstänkande. Varje kamin genomgår noggrann visuell kontroll och testkörs innan leverans från fabrik. Detta arbete görs av de äldsta och mest erfarna montörerna.

Nordic Heating har samarbetat med Thermorossi under många år och skall nedan försöka tala om varför vi anser att t.ex Thermorossis vattenmantlade kamin H20 är omtyckt av oss.

### **Hög effekt och verkningsgrad**

CE-märkskylten baktill på kamin visar att kaminens verkningsgrad överstiger 90% vid maxeffekt och att den även överstiger 93 % vid de effekter som man normalt använder sig av. Effekten i kombination med den höga verkningsgraden gör att kaminen klarar även den stora villan på uppåt 275 kvadrat när det är som kallast, givetvis dock lite beroende av isolering.



### **Rejäl kamin med stor glaslucka**

H20 14 är en rejäl kamin, med en vikt på 211 kg, och den har ett bra pelletsförråd med plats för upp till 43 kg pellets, vilket motsvarar ca 65-70 liter pellets!

Bilden till vänster visar den ganska stora glasluckan som ger en god vy av elden.



Ovan: Specifikationer på baksidan av H20 14

## Enkel rengöring och hantering

Kaminen är lätt att rengöra och utföra service på när det kommer att behövas.

När pellets förbränns bildas aska. Askhalten är dock mycket liten i förhållande till vedeldning och askan är inte heller så flyktig. Antingen tar man ut den förhållandevis rejäla asklådan för att tömma eller så använder man sig av en askdammsugare som snabbt suger upp askan. Asklådan klarar sig normalt åtminstone i en vecka mellan påfyllningarna.



*Ovan: Utdragen asklåda*

Vi gillar hur H2O är uppbyggd. Det är genomtänkt även i detaljerna.

Innanför asklådan sitter en plåt som täcker några öppningar. Skruvar man upp vingmuttrarna kan man enkelt rengöra i utrymmet innanför rökgasfläkten. Rengöring bör ske en eller två gånger per år.

Ovanför asklådan, som du når när du öppnat dörren, finns en bricka (se bild till höger) som kan lossas för att kunna rengöra precis under förbränningskoppen. En fördel att man inte tar ut brännkoppen utan man kommer bra åt att rengöra ytan där pelletsen förbränns och det är lätt att se och rengöra hålen nertill där luften tas in. Det utesluter även risken att det blir glapp vid anläggning av en brännkopp mot chassi så att det kommer in luft på andra ställen än genom hålen nertill.





*Ovan: Del av eldstaden där förbränningen sker. Bakom "brännkoppen" skymtar tändelementet.*

Tändelementet kan lätt bytas på denna kamin. Ingen skruvmotor eller annat som behöver demonteras för att kunna byta elementet, vilket kan vara fallet på andra kaminer. Byte kan ske från sidorna istället för baktill där det ju oftast är trångt när kaminen väl är monterad.

Att det provledas redan i fabrik uppskattar vi för då levereras ingen kamin där en kabelanslutning glömts bort.



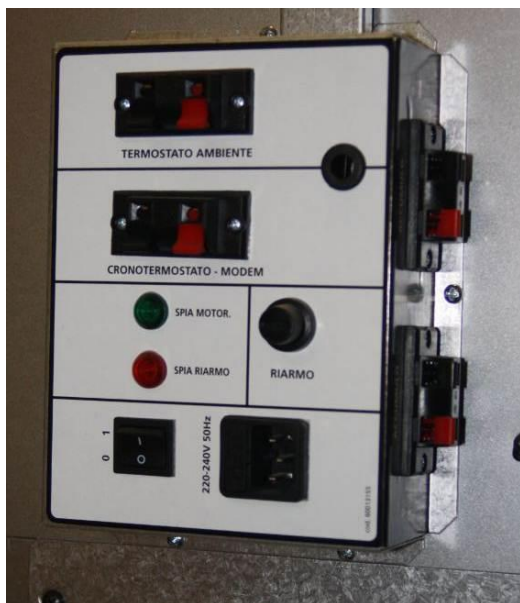
Uptill, under toppen, syns avluftningsventilen (uptill på bilden till vänster). Den används för att lufta systemet inför driftsättning.

Stålplattan, som på bilden syns "under/hitom" ventilen, sitter ovanför de stående tuberna genom vilka rökgaserna passerar. Konstruktionen med stående tuber innebär en viss självrensning. Det blir även lätt att komma åt och rengöra tuberna effektivt med "flaskborste".

Även baksidan på eldstaden kan rengöras genom att fälla fram hela bakre väggen av eldstaden så att det går att komma åt för en årlig rengöring.



Ytterligare något som vi ser som positivt är den prydliga anslutningsenhet som sitter på kaminens baksida. Den övre terminalingången på höger sida är för termostat som anger temperaturen överst i ackumulatortanken. Den undre används för anslutning nertill i tanken. Full kontroll alltså med två givare på skilda platser i tanken om detta önskas .



Ovan: Anslutningsenhet

På framsidan finns anslutning till en rumstermostat som alltså innebär att kaminen kan styras av rumstemperatur istället. I Sverige är detta dock inte särskilt vanligt att använda sig av denne teknik .

Under ingången för rumstermostat sitter möjlighet för anslutning av tidstermostat. Det innebär att det går att styra när i tiden kaminen skall vara i drift.

Kanske kan särskilda skäl för att styra på detta sätt finnas, men normalt sätt vill man bara styra mot tank. Ingången kan även sköta fjärrstyrning via t.ex. GSM-enhet.

Den gröna lampan visar när skruvmotor går.

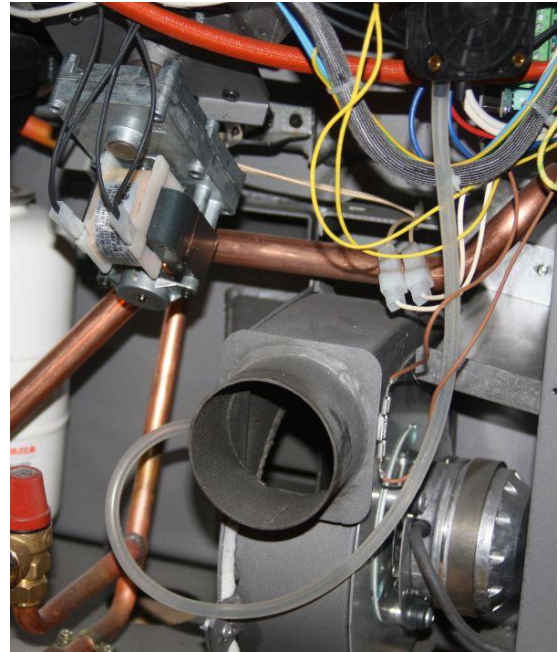
Den röda lampan lyser om säkerhetstermostaten löst ut. Till höger finns ett plastlock som sitter ovanför säkerhetstermostaten som bryter strömmen till skruvmotorn vid överhettning.



På kaminens baksida finns längst ner ett avtappningsrör och ovanför detta finns säkerhetsventilen (se bild till vänster). Till höger finns utgång för rökrör - dimension 80 mm. Bakom den cirkulära utstansningen finns möjlighet att ansluta till uteluft, vilket dock sällan behövs. Till vänster framledning för vatten (returledning finns högre upp och visas ej i bild).

### Hög kvalitet på ingående komponenter

Plåten på kaminens baksida kan lossas. Längst till vänster (på bilden till höger) syns det vita expansionskärlet, som vid installation skall kontrolleras att det är åtdraget tillräckligt. Skruvmotor och reduceringsenhet visas uppe till vänster. Rökgasfläkten från tyska RBM visas till höger nertill. Ovanför expansionskärlet sitter den temperaturstyrda cirkulationspumpen.



### Generell information

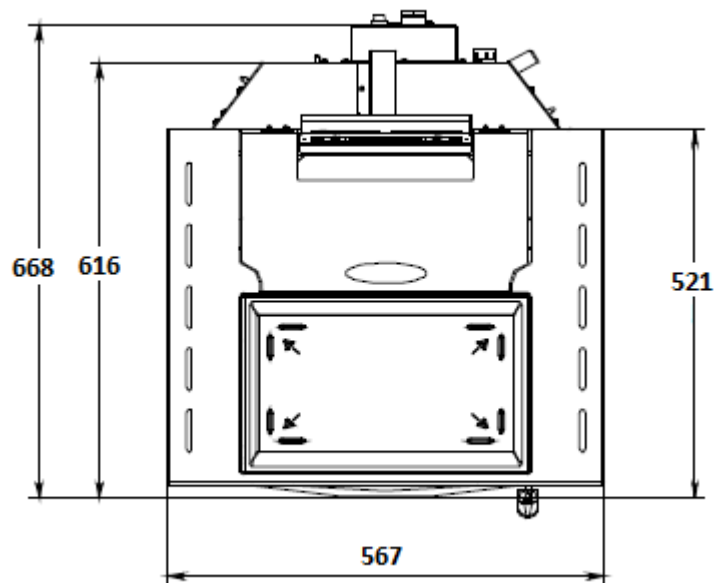
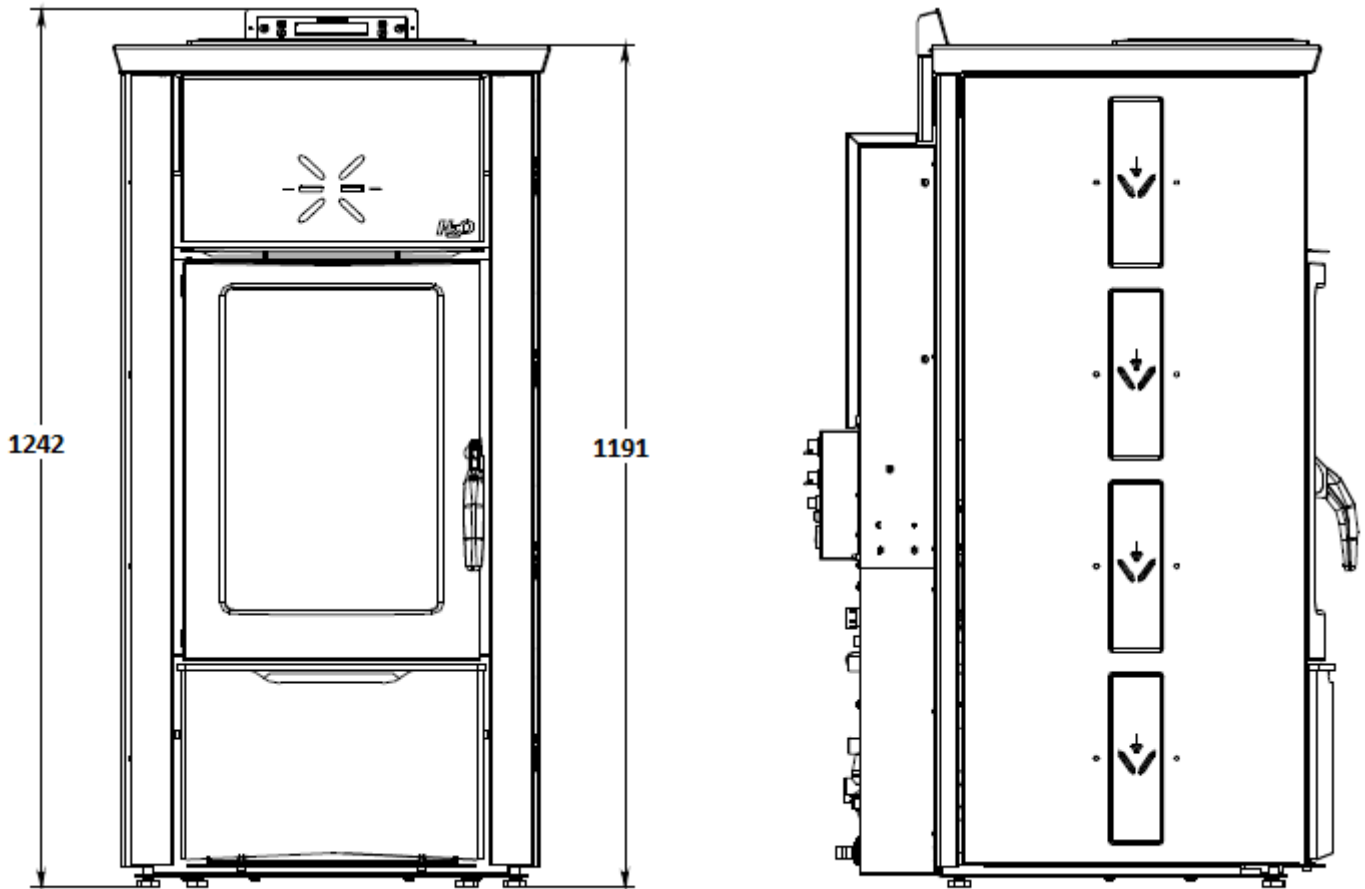
H20 14 Easy är grå men kaminen finns även i andra utföranden som tillval. Vidare, vill Du skraddarsy din skorsten så kan vi lacka Din skorsten i önskad färg! Kontakta oss för mer information om detta!

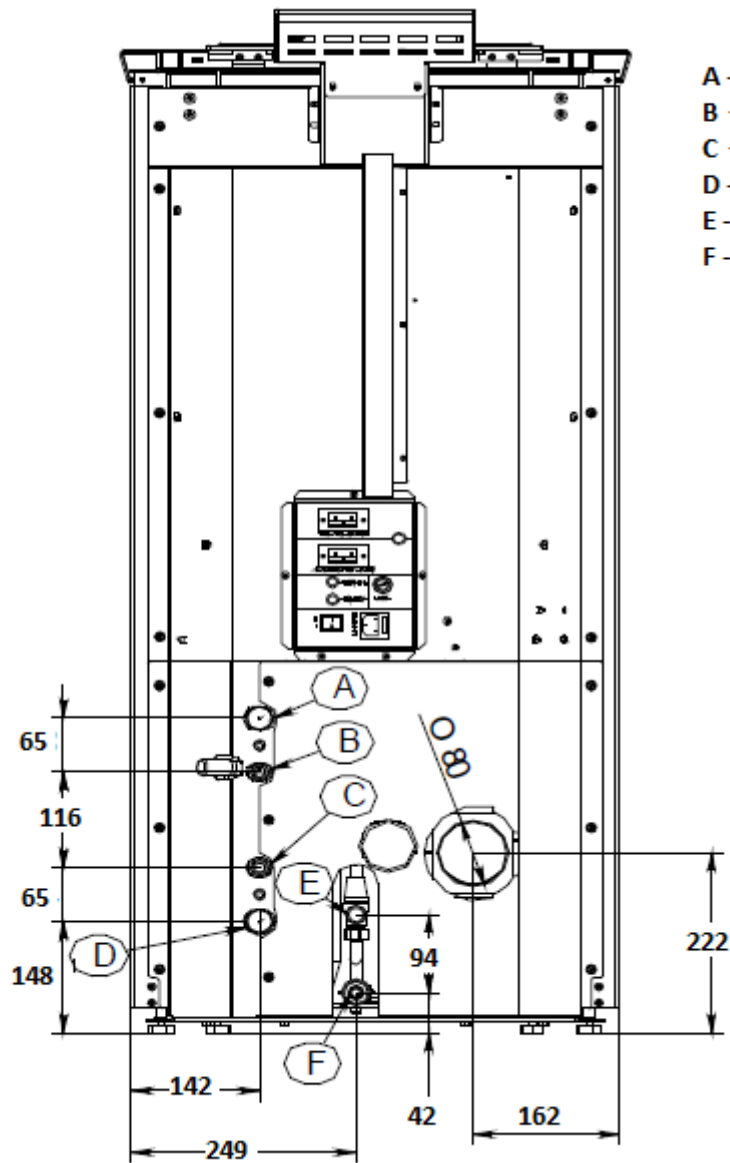
Thermorossi H20 14 innehåller 36 liter vatten.

Vattenanslutningar är ¾ tum, säkerhetsventil ½ tum.

Kaminen är CE-märkt bland annat med standarden EN 14785 och uppfyller alla svenska och europeiska direktiv.

**Måttskisser**





- A - Returlledning för vatten
- B - (Endast vid tillval "tappvarmvatten")
- C - (Endast vid tillval "tappvarmvatten")
- D - Framledning för vatten
- E - Säkerhetsventil 1/2"
- F - Avtappningsrör